



## **PROCES AREÁL - KVĚTEN 2017**

ING. ARCH. LADISLAV SVOBODA  
ING. ARCH. KATEŘINA KŘEHNÁČOVÁ

---

**PORTFOLIO - OBSAH**

---

<b>Č.</b>	<b>NÁZEV VÝKRESU</b>
01	ARCHITEKTONICKÁ ZPRÁVA
02	STÁVAJÍCÍ STAV - PŮDORYS 1NP
03	STÁVAJÍCÍ STAV - PŮDORYS 2NP
04	STÁVAJÍCÍ STAV - PŮDORYS 3NP
05	STÁVAJÍCÍ STAV - PŮDORYS 1PP
06	NÁVRH - SITUACE
07	NÁVRH - PŮDORYS 1NP
08	NÁVRH - PŮDORYS 1NP
09	NÁVRH - PŮDORYS 2NP
10	NÁVRH - PŮDORYS 2NP
11	NÁVRH - PŮDORYS 3NP
12	NÁVRH - PŮDORYS 1PP
13	NÁVRH - PODÉLNÝ ŘEZ PRŮJEZDEM
14	POHLED Z ULICE
15	POHLED ZE ZAHRADY
16	VSTUPNÍ HALA OD VSTUPU Z ULICE
17	VSTUPNÍ HALA OD VSTUPU DO KOSTELA
18	VSTUPNÍ HALA Z MÍSTA POSEZENÍ
19	POHLED ZE ZAHRADY 2
20	VIZUALIZACE

---

PROCES AREÁL - POPIS PŘEDKLÁDANÉHO ŘEŠENÍ:

**NAVRHOVANÉ UMÍSTĚNÍ NOVÉ RECEPCE VYTVÁŘÍ ZCELA NOVÉ LIBRETO PROVOZU SALESIÁNSKÉHO CENTRA. RECEPCE SE STÁVÁ JAKÝMNSI CENTREM ČI SRDCEM AREÁLU A SVÝM REPEZENTATIVNÍM ŘEŠENÍM DŮSTOJNÝM MODERNÍM PROSTOREM.**

Z KOBYLISKÉHO NÁMĚSTÍ JE NAVRŽENA KROMĚ 3 SCHODŮ TAKÉ RAMPA PRO BEZBARIÉROVÝ VSTUP, KTERÝ OCENÍ PŘEDEVŠÍM MAMINKY S DĚTMI A MÉNĚ POHYBLIVÍ NÁVŠTĚVNÍCI. PO VSTUPU DO HALY SE NA STEJNÉ VÝŠKOVÉ ÚROVNI NABÍZÍ VSTUP DO BOČNÍ KAPLE A SAKRISTIE. DÁLE TAKÉ DO NĚKOLIKA KLUBOVEN A STÁVAJÍCÍCH KANCELÁŘÍ PROVINCIE. DÍKY VELKORASÉMU ŘEŠENÍ LZE V PŘÍPADĚ POTŘEBY VE VSTUPNÍ HALE ZREALIZOVAT KRÁTKÉ SETKÁNÍ S HOSTY.

**ZE SPOLEČNÉHO VSTUPNÍHO PROSTORU** LZE DÁLE POKRAČOVAT DO ZAHRADY. ZDE SE NABÍZÍ VÝSTUP PŘÍMO U RECEPCE, DRUHOU MOŽNOSTÍ JE VÝSTUP STÁVAJÍCÍM PRŮJEZDEM. ZDE JSOU NAVRŽENY SCHODY A ROVNĚŽ RAMPA PRO BEZBARÉROVÝ VÝSTUP DO ORATOŘE. V SOUVISLOSTI S PŘÍMÝM PROPOJENÍM RECEPCE A ZAHRADY+ORATOŘE, JE NAVRŽENO DĚTSKÉ HŘIŠTĚ A NOVÉ PĚŠÍ CHODNÍKY. V TÉTO SOUVISLOSTI JE NUTNO ZMÍNIT NOVÝ SOCIÁLNĚHYGIENICKÝ OBJEKT - WC, ŠATNY A SPRCHY PRO UŽIVATELE VENKOVNÍCH HŘIŠŤ.

**PO DOHODĚ S UŽIVATELEM** JE V NÁVAZNOSTI NA VSTUPNÍ HALU NAVRŽEN VÝTAH O ROZMĚRECH 1100 x 1400 MM, KTERÝ PROPOJÍ VŠECHNA NADZEMNÍ I PODZEMNÍ PODLAŽÍ OBJEKTU. MALÉ DISPOZIČNÍ ZMĚNY JSOU NAVRŽENY VE VŠECH PODLAŽÍCH. TYTO VYPLYNULY JEDNAK Z DŮVODU UMÍSTĚNÍ VÝTAHU A PŘÍPADNĚ ZE SOUČASNÝCH POTŘEB UŽIVATELŮ OBJEKTU.

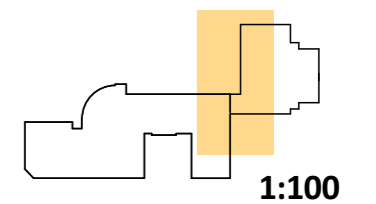
**V SOUVISLOSTI SE STAVBOU PŘÍZEMÍ** BUDOU ZREALIZOVÁNY NOVÉ KLUBOVNY NA STŘEŠNÍ TERASE. CÍLEM BUDE KROMĚ ZÍSKÁNÍ DALŠÍCH PROSTOR NA SETKÁVÁNÍ PŘEDEVŠÍM PROPOJENÍ HLAVNÍ BUDOVY S PROSTORY KNIHOVNY A HORNÍHO SÁLU NAD KAPLÍ. TYTO NOVÉ KLUBOVNY LZE VARIANTNĚ VYUŽÍT JAKO KANCELÁŘE PROVINCIE. UVOLNĚNÉ KANCELÁŘE V PŘÍZEMÍ BY SE PAK MOHLY KOMERČNĚ VYUŽÍT.

V PRAZE DNE 20. 5. 2017



LEGENDA

- STÁVAJÍCÍ ZDIVO
- ŘEŠENÁ ČÁST

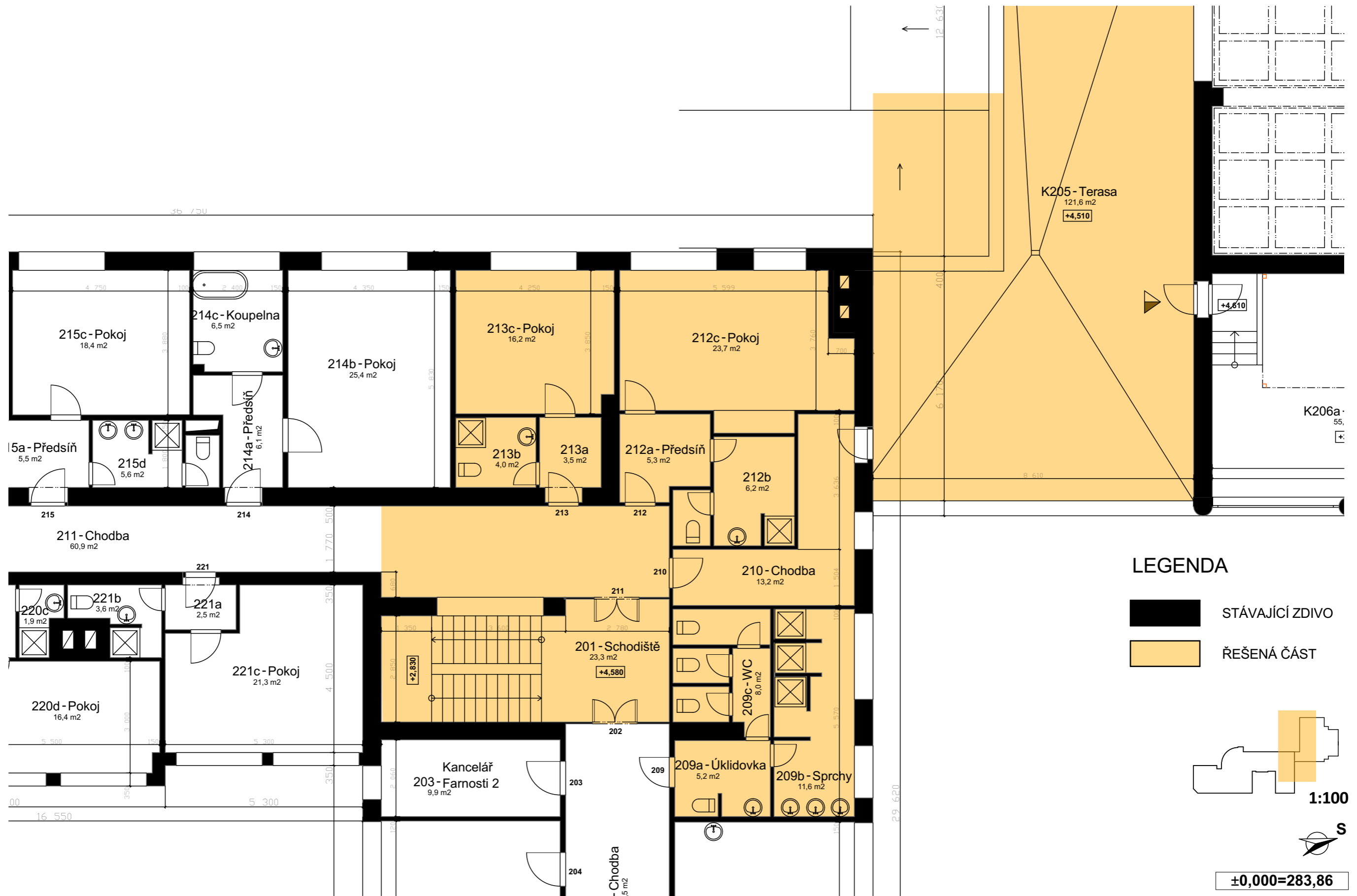


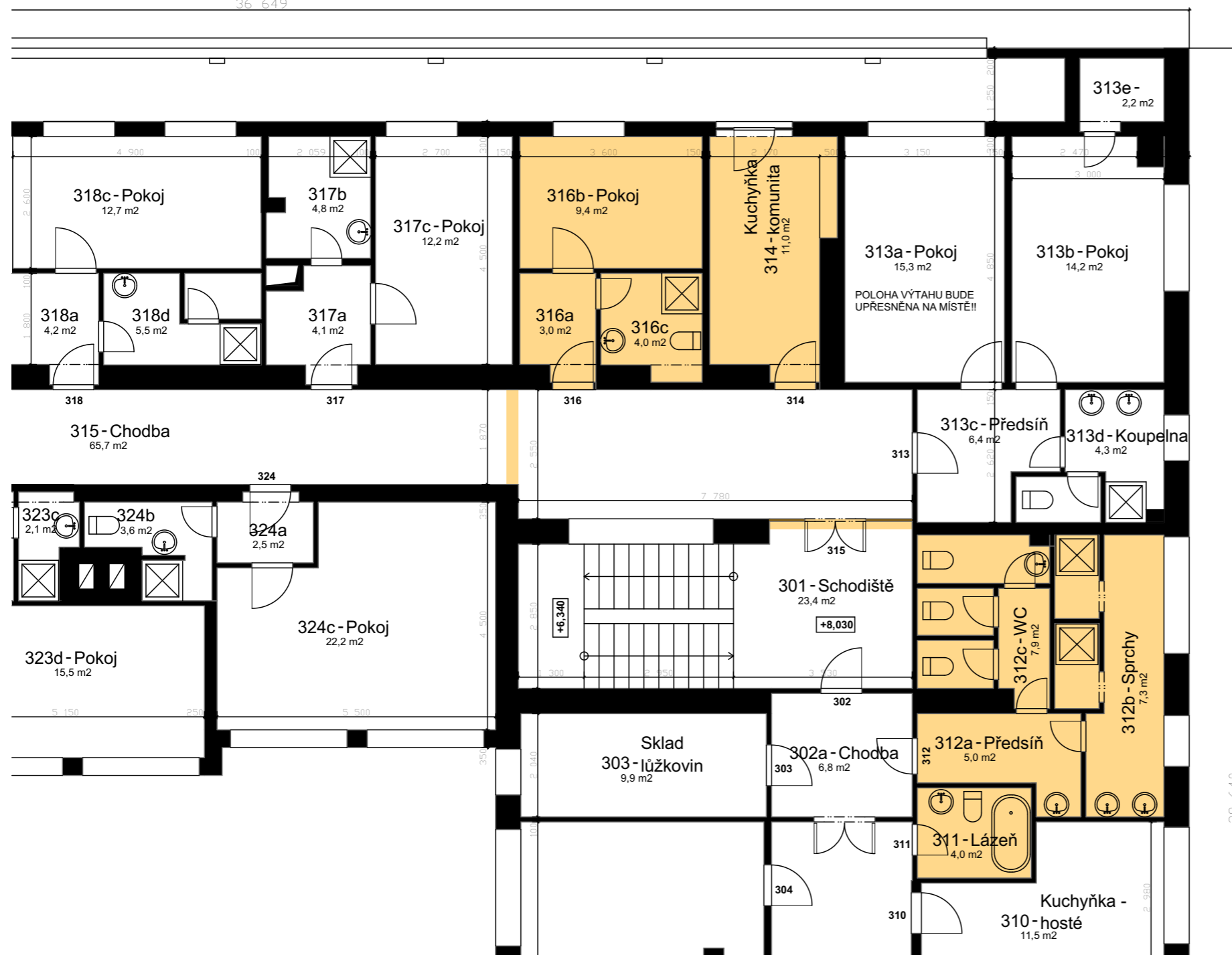
±0,000=283,86

PROCES AREÁL - KVĚTEN 2017

**STÁVAJÍCÍ STAV - PŮDORYS 1NP**

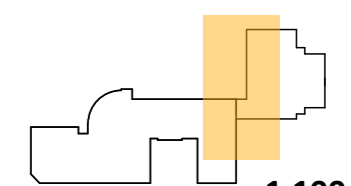
ING. ARCH. LADISLAV SVOBODA  
ING. ARCH. KATEŘINA KŘEHNÁČOVÁ





## LEGENDA

- STÁVAJÍCÍ ZDIVO
- ŘEŠENÁ ČÁST



1:100

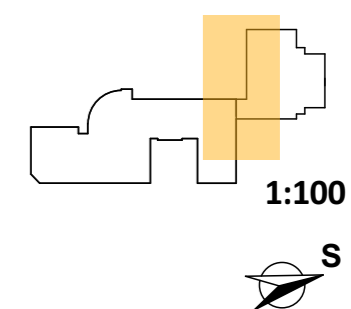


±0,000=283,86

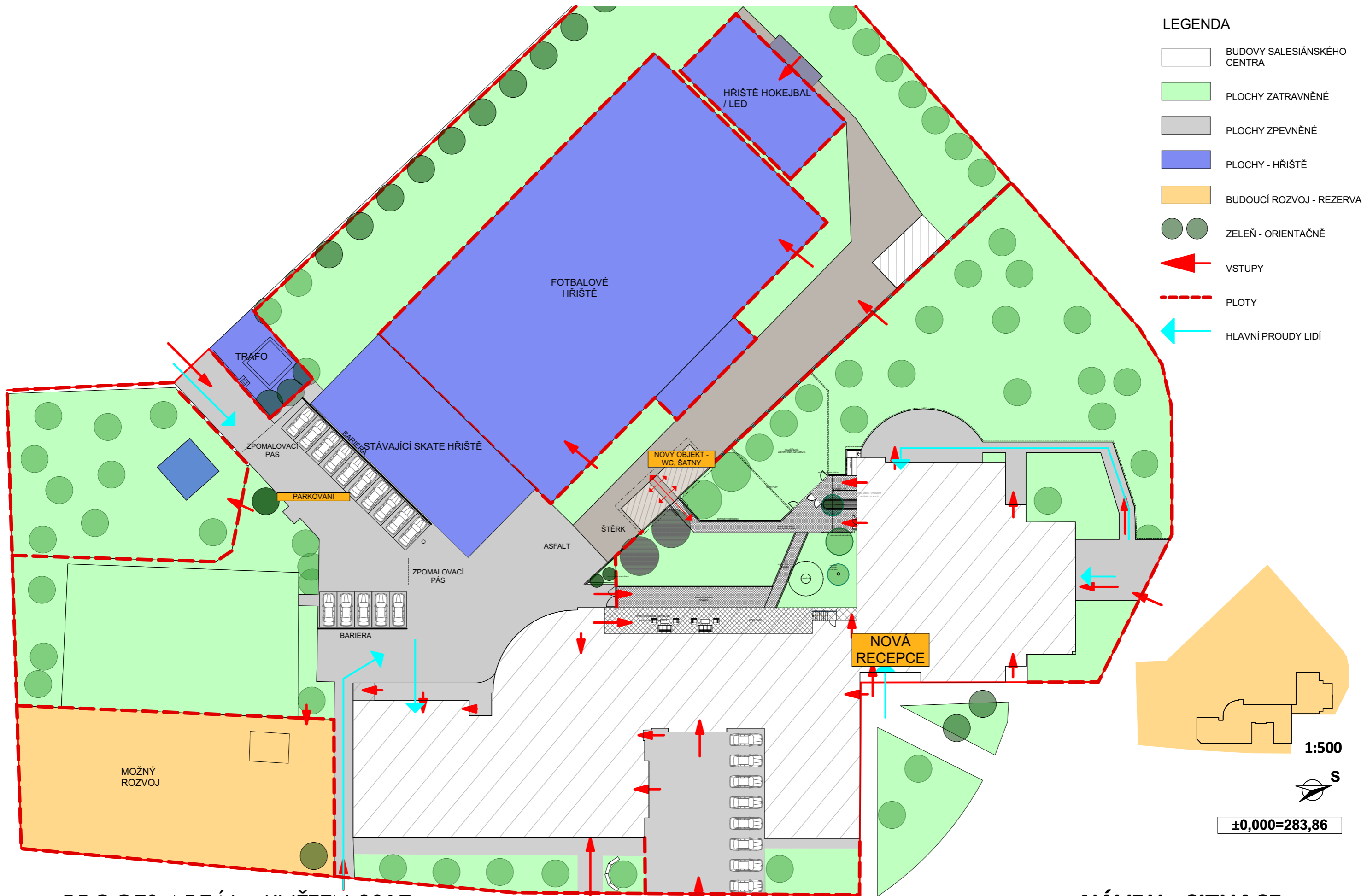


**LEGENDA**

- STÁVAJÍCÍ ZDIVO
- ŘEŠENÁ ČÁST



±0,000=283,86

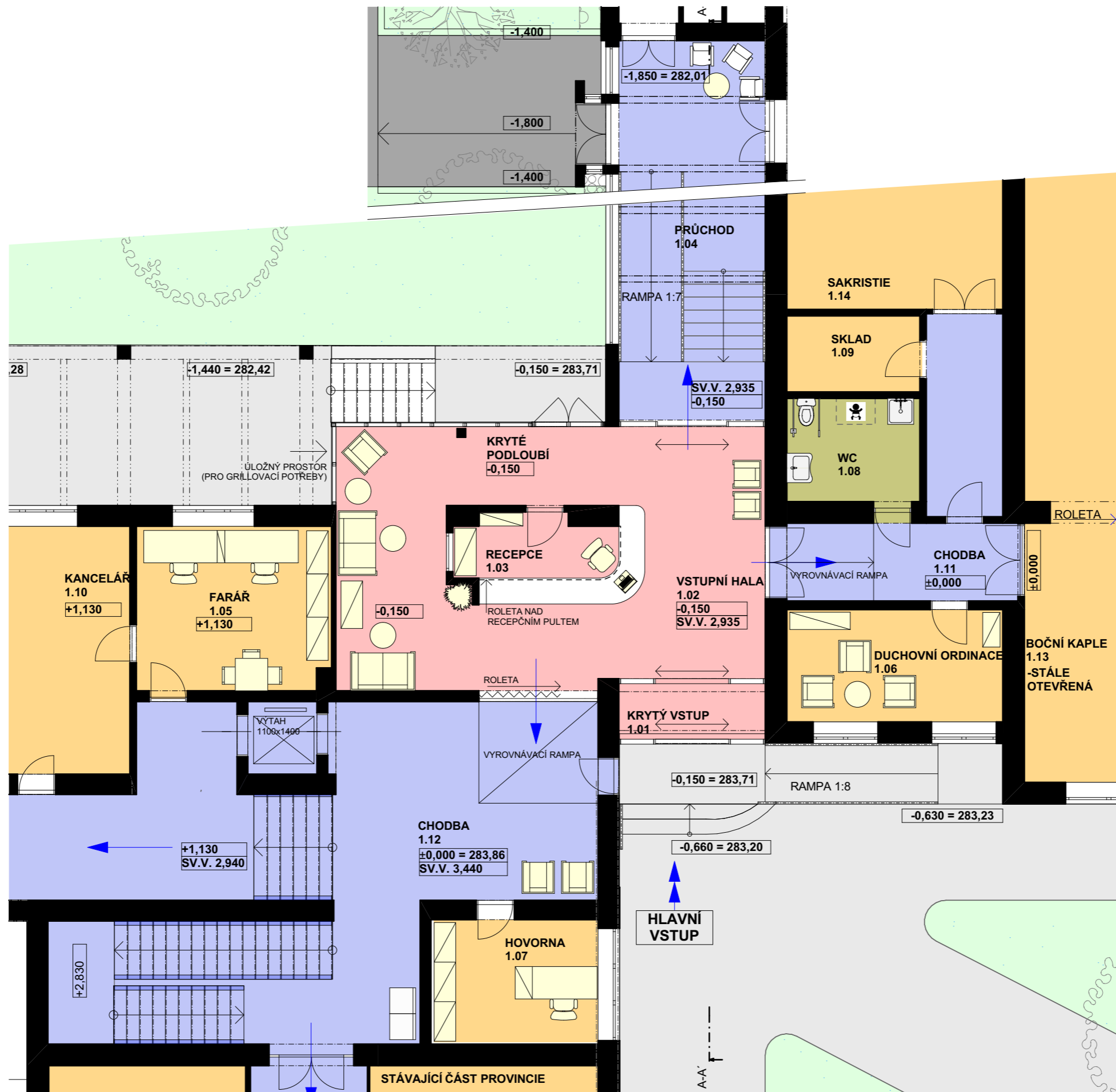


PROCES AREÁL - KVĚTEN 2017

**NÁVRH - SITUACE**

ING. ARCH. LADISLAV SVOBODA  
 ING. ARCH. KATEŘINA KŘEHNÁČOVÁ



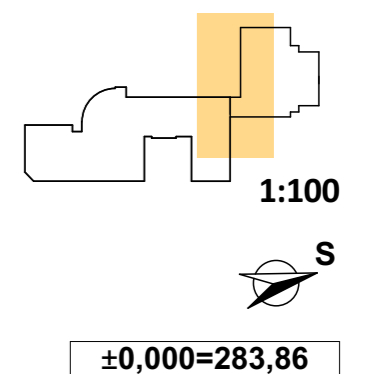


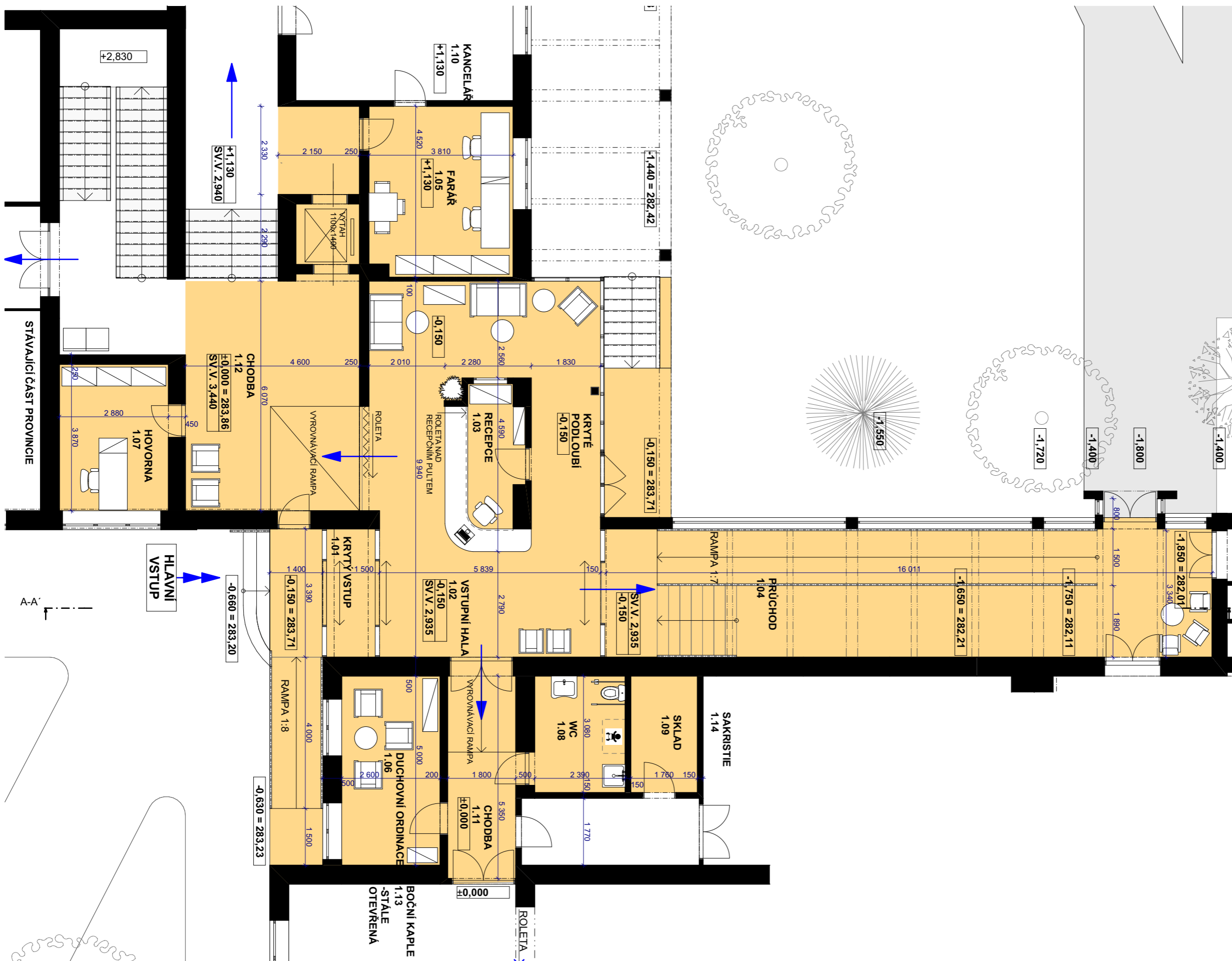
## LEGENDA

- ZDIVO
- VSTUPNÍ ČÁST  
- RECEPCE
- KOMUNIKAČNÍ  
PROSTORY
- KANCELÁŘE,  
KLUBOVNY, POKOJE
- SOCIÁLNÍ  
ZAŘÍZENÍ
- ZPEVNĚNÉ  
VENKOVNÍ PLOCHY
- ZELEŇ

TABULKA MÍSTNOSTÍ 1.NP

Č.	NÁZEV MÍSTNOSTI	PLOCHA (m <sup>2</sup> )
1.01	KRYTÝ VSTUP	4,1
1.02	VSTUPNÍ HALA	49,6
1.03	RECEPCE	5,2
1.04	PRŮCHOD	54,0
1.05	FARÁŘ	17,0
1.06	DUCHOVNÍ ORDINACE	13,0
1.07	HOVORNA	11,1
1.08	WC	7,5
1.09	SKLAD	5,5
1.10	KANCELÁŘ	22,8
1.11	CHODBA	18,4
1.12	CHODBA	59,0
1.13	BOČNÍ KAPLE	66,9
1.14	SAKRISTIE	42,6
		<b>376,7 m<sup>2</sup></b>

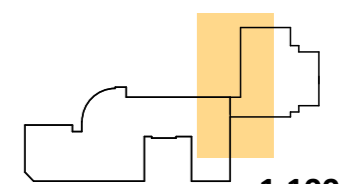




### LEGENDA

- STÁVAJÍCÍ ZDIVO
- ŘEŠENÁ ČÁST

TABULKA MÍSTNOSTÍ 1.NP		
Č.	NÁZEV MÍSTNOSTI	PLOCHA (m <sup>2</sup> )
1.01	KRYTÝ VSTUP	4,1
1.02	VSTUPNÍ HALA	49,6
1.03	RECEPCE	5,2
1.04	PRŮCHOD	54,0
1.05	FARÁŘ	17,0
1.06	DUCHOVNÍ ORDINACE	13,0
1.07	HOVORNA	11,1
1.08	WC	7,5
1.09	SKLAD	5,5
1.10	KANCELÁŘ	22,8
1.11	CHODBA	18,4
1.12	CHODBA	59,0
1.13	BOČNÍ KAPLE	66,9
1.14	SAKRISTIE	42,6
		<b>376,7 m<sup>2</sup></b>



1:100



±0,000=283,86

PROCES AREÁL - KVĚTEN 2017

**NÁVRH - PŮDORYS 1NP**

ING. ARCH. LADISLAV SVOBODA  
ING. ARCH. KATEŘINA KŘEHNÁČOVÁ

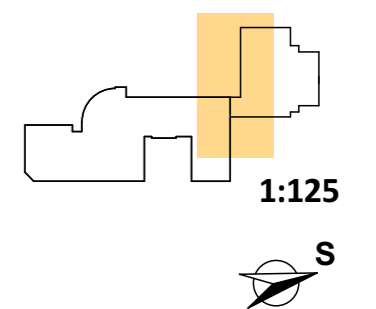


## LEGENDA

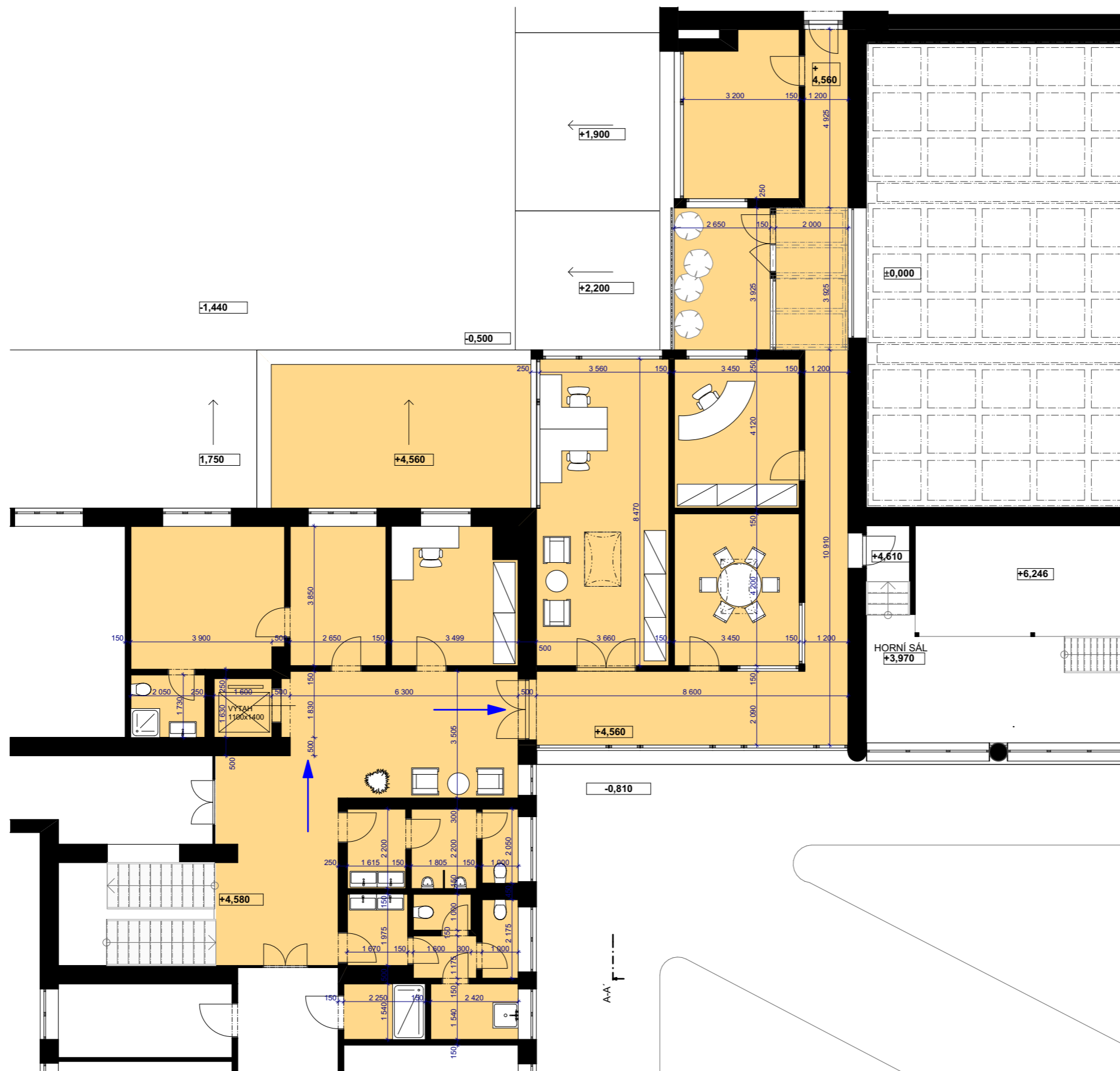
- ZDIVO
- VSTUPNÍ ČÁST  
- RECEPCE
- KOMUNIKAČNÍ  
PROSTORY
- KANCELÁŘE,  
KLUBOVNY, POKOJE
- SOCIÁLNÍ  
ZAŘÍZENÍ

TABULKA MÍSTNOSTÍ 2.NP

Č.	NÁZEV MÍSTNOSTI	PLOCHA (m <sup>2</sup> )
2.01	KANCELÁŘ	14,8
2.02	KANCELÁŘ	14,6
2.03	KANCELÁŘ	31,4
2.04	ZASEDACÍ MÍSTNOST	14,5
2.05	KANCELÁŘ	13,0
2.07	TERASA	10,4
2.08	CHODBA NA TERASE	42,4
2.09	CHODBA	20,9
2.10a	SPRCHA	3,5
2.10b	ÚKLID	3,7
2.10c	UMÝV. ŽENY	3,3
2.10d	CHODBA ŽENY	2,0
2.10e	WC ŽENY	1,6
2.10f	WC ŽENY	2,2
2.10g	UMÝV. MUŽI	3,6
2.10h	PISOÁRY	4,0
2.10i	WC MUŽI	2,1
2.11	BYT	31,1
2.12	SCHODIŠŤOVÁ CHODBA	19,4
		<b>238,5 m<sup>2</sup></b>



±0,000=283,86

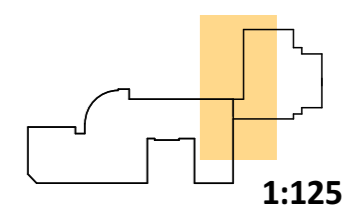


## LEGENDA

- STÁVAJÍCÍ ZDIVO
- ŘEŠENÁ ČÁST

TABULKA MÍSTNOSTÍ 2.NP

Č.	NÁZEV MÍSTNOSTI	PLOCHA (m <sup>2</sup> )
2.01	KANCELÁŘ	14,8
2.02	KANCELÁŘ	14,6
2.03	KANCELÁŘ	31,4
2.04	ZASEDACÍ MÍSTNOST	14,5
2.05	KANCELÁŘ	13,0
2.07	TERASA	10,4
2.08	CHODBA NA TERASE	42,4
2.09	CHODBA	20,9
2.10a	SPRCHA	3,5
2.10b	ÚKLID	3,7
2.10c	UMÝV. ŽENY	3,3
2.10d	CHODBA ŽENY	2,0
2.10e	WC ŽENY	1,6
2.10f	WC ŽENY	2,2
2.10g	UMÝV. MUŽI	3,6
2.10h	PISOÁRY	4,0
2.10i	WC MUŽI	2,1
2.11	BYT	31,1
2.12	SCHODIŠŤOVÁ CHODBA	19,4
		<b>238,5 m<sup>2</sup></b>



1:125



±0,000=283,86

PROCES AREÁL - KVĚTEN 2017

**NÁVRH - PŮDORYS 2NP**

ING. ARCH. LADISLAV SVOBODA  
ING. ARCH. KATEŘINA KŘEHNÁČOVÁ

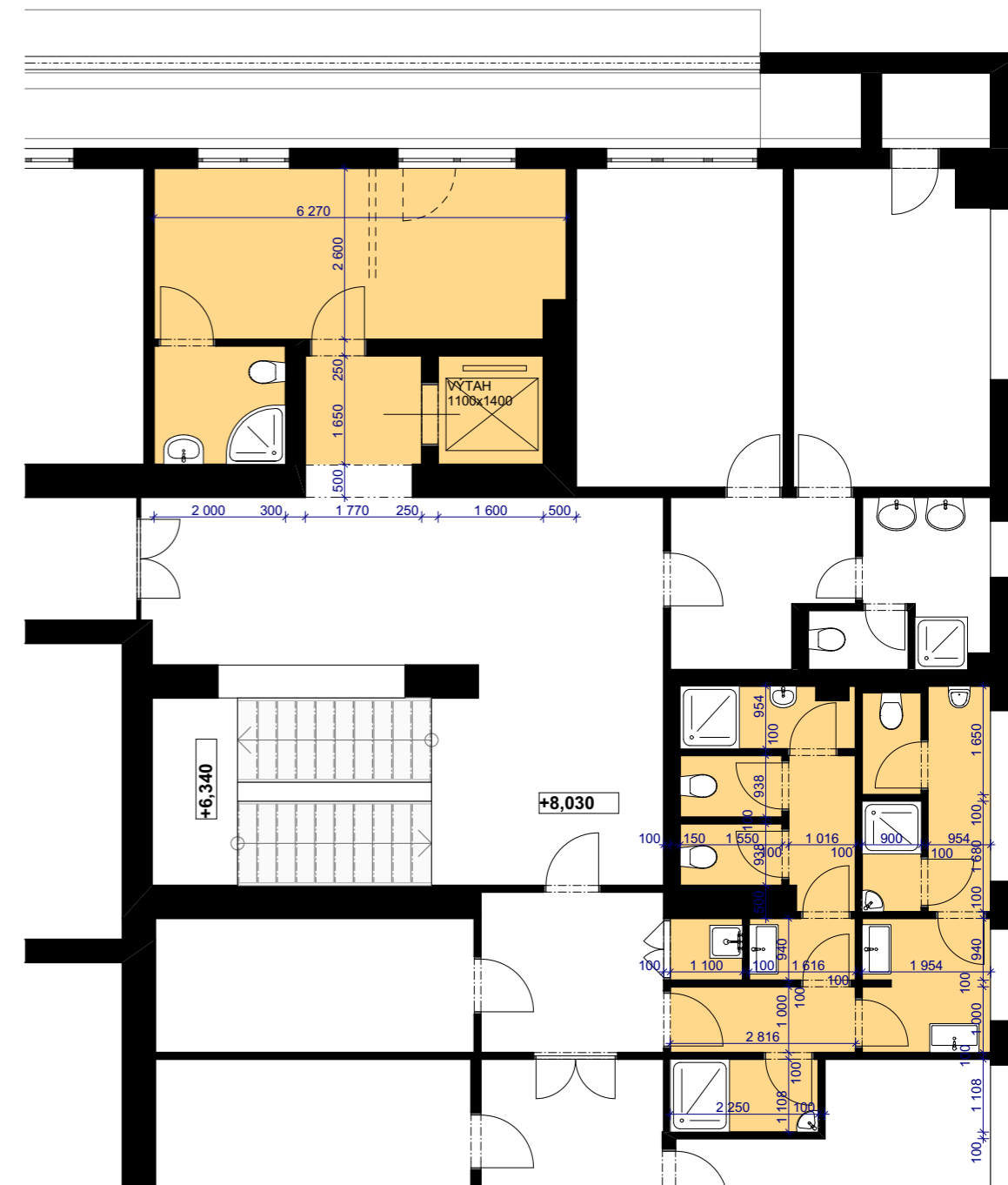
**10**

# LEGENDA

- ZDIVO
- VSTUPNÍ ČÁST - RECEPCE
- KOMUNIKAČNÍ PROSTORY
- KANCELÁŘE, KLUBOVNY, POKOJE
- SOCIÁLNÍ ZAŘÍZENÍ
- ZPEVNĚNÉ VENKOVNÍ PLOCHY
- ZELEŇ

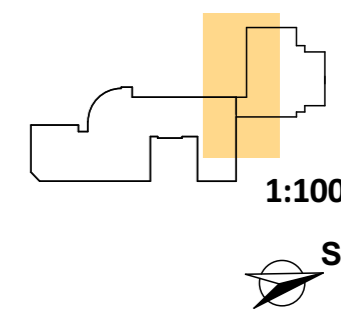


Tabulka místností 3.NP		
Č.	NÁZEV MÍSTNOSTI	PLOCHA (m <sup>2</sup> )
3.01	SCHODIŠŤOVÁ CHODBA	35,4
3.02a	CHODBA	6,8
3.03	SKLAD	9,9
3.10	ČAJOVÁ KUCHYŇKA	11,4
3.12a	SPRCHA ŽENY	2,5
3.12b	CHODBA ŽENY	2,4
3.12c	WC ŽENY	1,5
3.12d	WC ŽENY	1,5
3.12e	UMÝV. ŽENY	1,5
3.12f	CHODBA	2,8
3.12g	UMÝV. MUŽI	3,9
3.12h	PISOÁR MUŽI	3,3
3.12i	WC MUŽI	1,4
3.12j	SPRCHA MUŽI	1,5
3.12k	ÚKLID	1,0
3.12l	SPRCHA	2,5
3.13a	POKOJ	15,3
3.13b	POKOJ	14,2
3.13c	PŘEDSÍŇ	6,4
3.13d	KOUPELNA	4,2
3.13e	WC	1,4
3.16a	POKOJ	16,1
3.16b	KOUPELNA	3,6
3.17a	POKOJ	12,2
3.17b	KOUPELNA	4,8
3.17c	PŘEDSÍŇ	4,0
		<b>171,5 m<sup>2</sup></b>

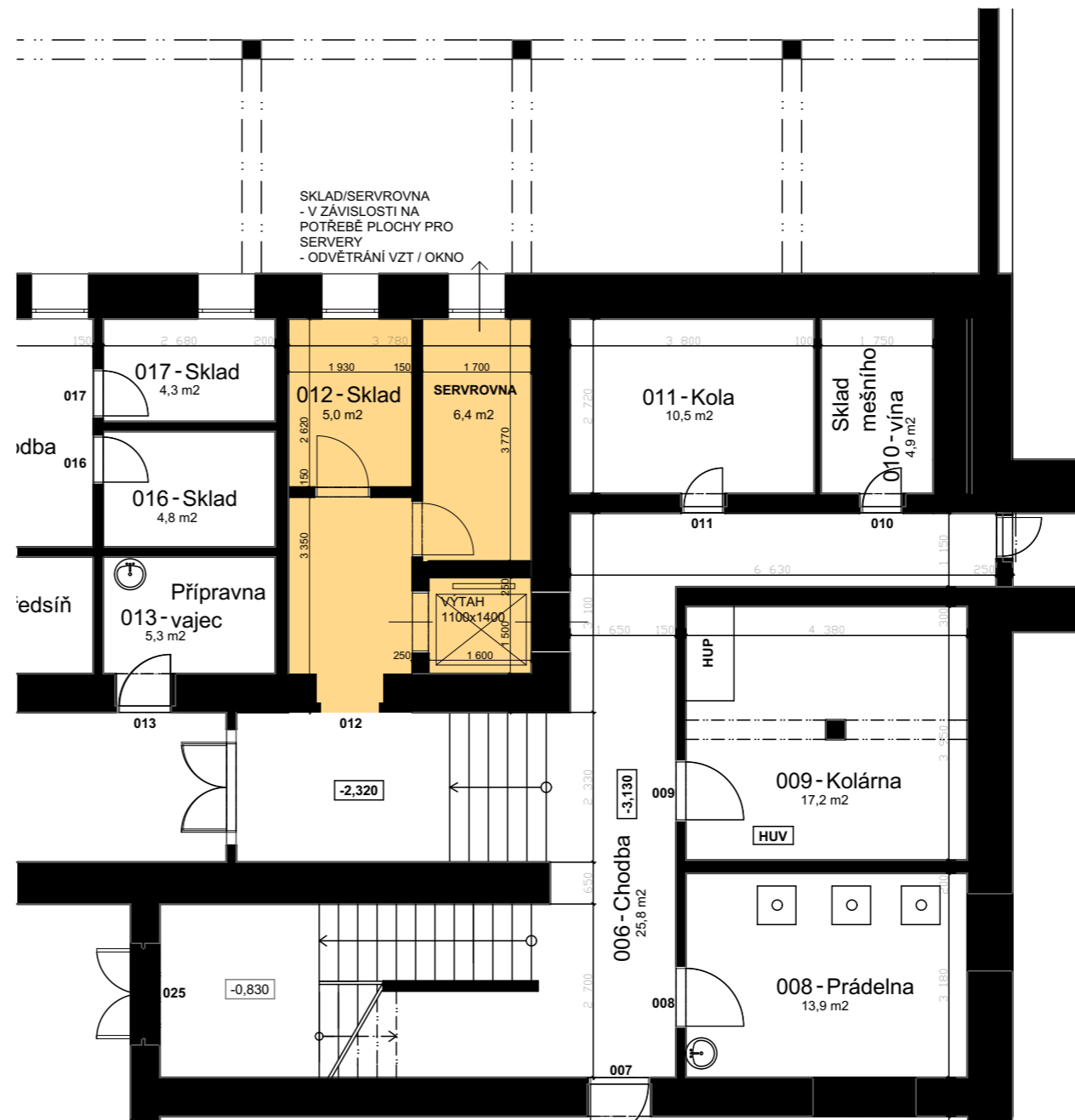


# LEGENDA

- STÁVAJÍCÍ ZDIVO
- ŘEŠENÁ ČÁST

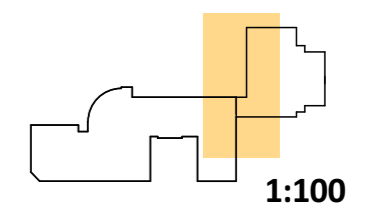


±0,000=283,86

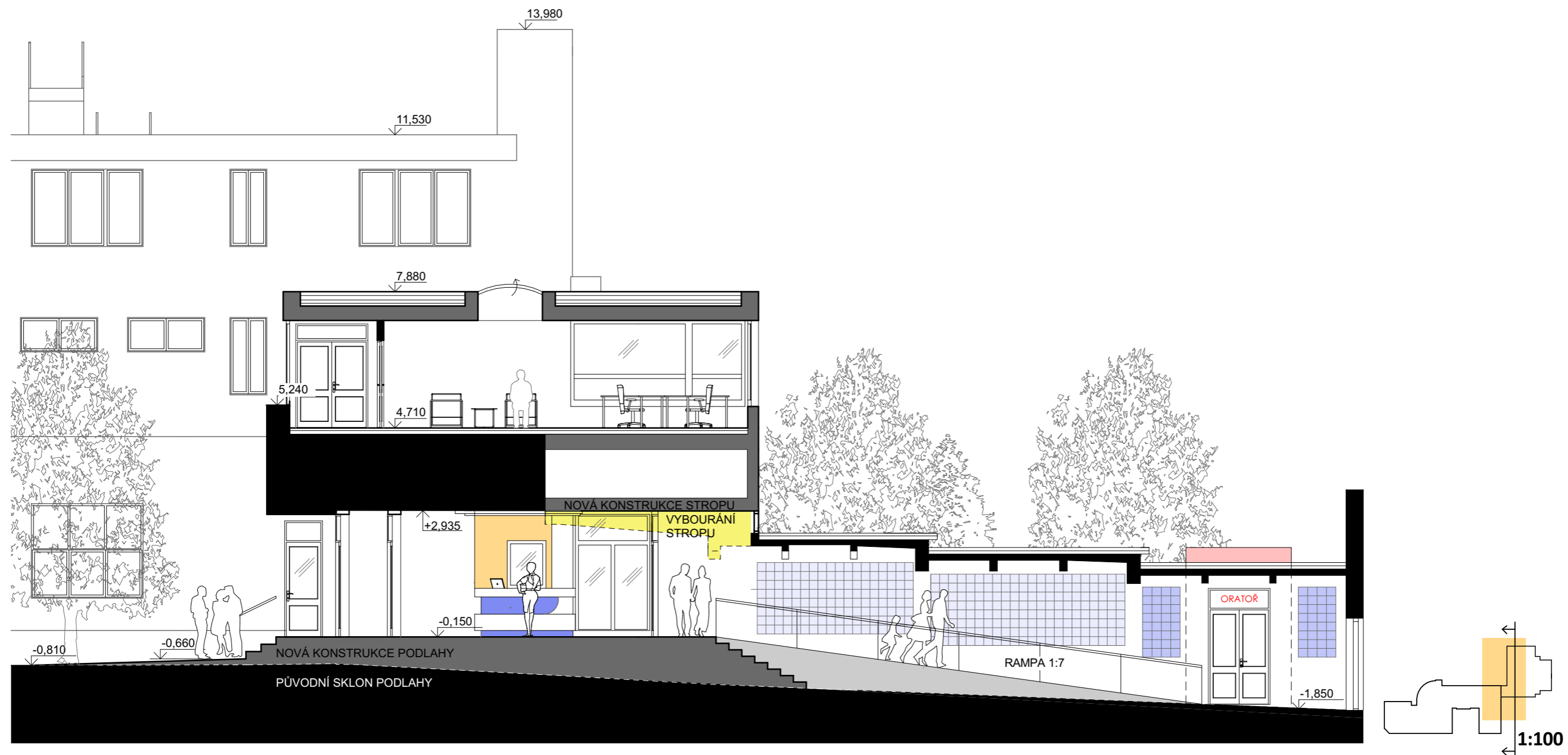


## LEGENDA

-  STÁVAJÍCÍ ZDIVO
-  ŘEŠENÁ ČÁST



±0,000=283,86



±0,000=283,86

PROCES AREÁL - KVĚTEN 2017

**NÁVRH - PODÉLNÝ ŘEZ PRŮJEZDEM**

ING. ARCH. LADISLAV SVOBODA  
ING. ARCH. KATEŘINA KŘEHNÁČOVÁ



PROCES AREÁL - KVĚTEN 2017

**POHLED Z ULICE**  
ING. ARCH. LADISLAV SVOBODA  
ING. ARCH. LIBOR ČTRNÁCTÝ





PROCES AREÁL - KVĚTEN 2017

**POHLED ZE ZAHRADY**  
ING. ARCH. LADISLAV SVOBODA  
ING. ARCH. LIBOR ČTRNÁCTÝ



PROCES AREÁL - KVĚTEN 2017

**VSTUPNÍ HALA OD VSTUPU Z ULICE**

ING. ARCH. LADISLAV SVOBODA  
ING. ARCH. LIBOR ČTRNÁCTÝ



PROCES AREÁL - KVĚTEN 2017

**VSTUPNÍ HALA OD VSTUPU DO KOSTELA**

ING. ARCH. LADISLAV SVOBODA  
ING. ARCH. LIBOR ČTRNÁCTÝ



PROCES AREÁL - KVĚTEN 2017

**VSTUPNÍ HALA Z MÍSTA POSEZENÍ**

ING. ARCH. LADISLAV SVOBODA  
ING. ARCH. LIBOR ČTRNÁCTÝ



PROCES AREÁL - KVĚTEN 2017

**POHLED ZE ZAHRADY 2**  
ING. ARCH. LADISLAV SVOBODA  
ING. ARCH. LIBOR ČTRNÁCTÝ



PROCES AREÁL - KVĚTEN 2017

**VIZUALIZACE**  
 ING. ARCH. LADISLAV SVOBODA  
 ING. ARCH. LIBOR ČTRNÁCTÝ