



# Bydlení pod Platany

Kvalitní bydlení v centru Brna



*Elegantní bydlení v centru Brna*



O PROJEKTU



# NOVÝ DOMOV POD PLATANY

Přímo v srdci Brna vzniká projekt rezidenčního bydlení, který spojuje designové provedení bytů v moderním kvalitním standardu s perfektní polohou a dopravní dostupností.

Celkem 20 malo- a středně-metrážních jednotek nabídne úžasné bydlení pro jednotlivce i páry, tak i zajímavou investiční příležitost. V nabídce jsou také luxusní mezonetové byty s terasou s krásným výhledem na Černá pole.

# 1 | VYSOCE KVALITNÍ MATERIÁLY A STANDARD

Věříme, že kvalitní bydlení si zaslouží svůj náležitý standard, a proto jsme zvolili odpovídající materiály. Budovu a byty jsme vybavili např. vinylovými podlahami vysokého standardu, velkoformátovými obklady, otopnými tělesy s termostaty, vstupem na čip, kód i klíč, domácím handsfree videotelefony či přípravou pro klimatizaci. Obyvatelé budou moct také využít balkonů orientovaných do vnitrobloku či klidným posezením v zeleni vnitrobloku.



## 2 | NA DOSAH STŘEDU MĚSTA

Lokalita je prostě perfektní a kombinuje výhody velkoměsta. Prakticky za rohem jsou k dispozici sportoviště, školy a školky, kulturní instituce, kino, lékaři, restaurace a kavárny, tedy cokoli co k životu potřebujete. Na nákup můžete skoro i v pyžamu, v okolí je několik menších obchůdků a supermarketů. Výjimečná je také dopravní dostupnost jak automobilem tak i MHD.

## 3 | BYDLENÍ S INVESTIČNÍM POTENCIÁLEM

Menší bytové jednotky v centru Brna v sobě skrývají zajímavý potenciál. Jsou oblíbené u mladých profesionálů, párů či studentů pro nájemní bydlení. Byty je tak možné bez problémů pronajmout s nadstandardním výnosem 5-6+ % p.a. Nákup bytu v Zábrdovicích skrývá také nadstandardní potenciál pro budoucí růst ceny - jedná se o lokalitu s perfektní polohou v rámci Brna s prudkým rozvojem v posledních letech.



## 4 | GARANCE VAŠÍ PLNÉ SPOKOJENOSTI

Uděláme vše, abyste si převzali byt přesně podle Vašich představ a bez jakýchkoliv starostí. Během výstavby můžete volit standardy, materiály či barevná provedení. Rádi vám budeme asistovat při zajištění financování či následného pojištění domácnosti. Garance pro nás navíc nekončí předáním klíčů, poskytneme Vám i plnou záruku na případné závady.

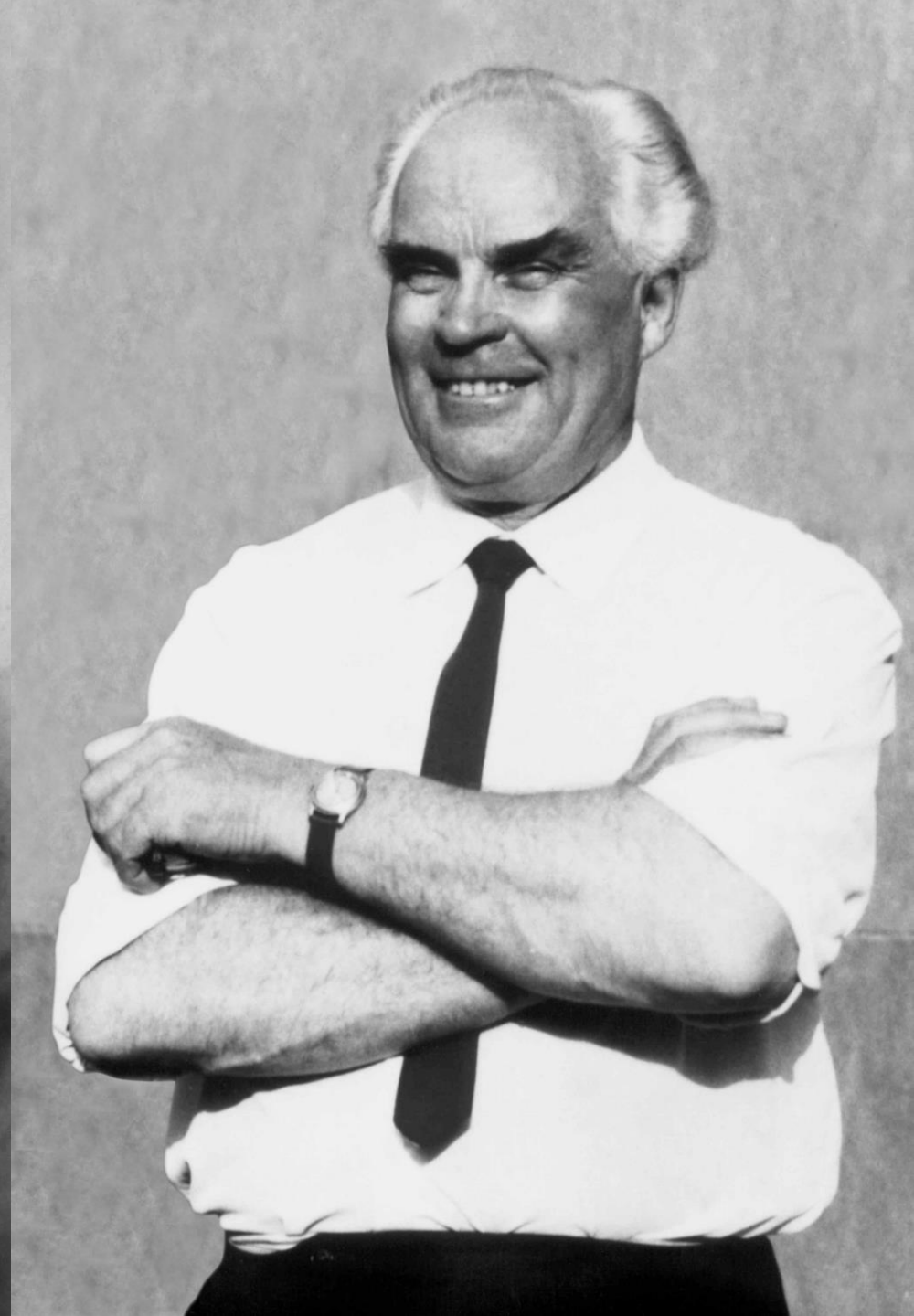


# ODKAZ BRNĚNSKÉ STAVEBNÍ TRADICE **VÁCLAV DVOŘÁK A ALOIS KUBA**

Bydlení pod Platany navazuje na odkaz nejvýznamnější projekční kanceláře meziválečného Brna vedené Václavem Dvořákem a Aloisem Kubou. Tito dva významní stavitelé zrealizovali původní objekt, kterému dáme druhý život a posuneme ho do 21. století.

Jejich perem, na parcelách bývalých továren a průmyslových objektů, nejen v Zábřdovicích, začaly vyrůstat nové ulice kvalitních činžovních domů postavených podle racionálních a ekonomických zásad a s moderním technickým vybavením.

Oba stavitele pojilo k Brnu silné citové pouto a aktivně se podíleli na poválečné obnově. Chceme pokračovat v jejich tradici technicky kvalitního bydlení.





# SLOVO ARCHITEKTA

Architektonický návrh vypracovala dvojice architektů Tomáš Kratochvíla a Martin Otepka. Několik let jejich spolupráce dalo vzniknout řadě projektů různého měřítka a charakteru. Nyní se zaměřují hlavně na projekty bytové výstavby, rádi přijímají výzvy a hledají pro klienty ideální řešení.

“

*Zadání investorů navrhnout kompletní přestavbu bytového domu nedaleko centra Brna, nás zaujalo. Poté, co jsme se blíže seznámili s lokalitou, její historií a potenciálem pro budoucí rozvoj, jsme se pro projekt nadchli o to více. Věříme, že výsledek naší práce přispěje ke zkvalitnění prostředí v této oblasti a spolu s dalšími podobnými projekty vznikne brzy unikátní místo pro život.*

”

**Ing. arch. Tomáš Kratochvíla**  
Hlavní architekt projektu

# ŽIVOT V SRDCI BRNA

Život v Zábřovicích nabízí vše co od srdce Moravské metropole můžete očekávat. Jedná se o jednu z nejrychleji se rozvíjejících částí města, díky své skvělé poloze nedaleko centrální městské části Brno-Střed. Na Náměstí Svobody či Zelný Trh to budete mít přibližně 10-15 minut pěšky.

Skvěle dostupná je i veškerá občanská vybavenost, kterou Brno nabízí. Od kaváren, přes divadla, obchody, školy až po sportoviště, vše na dosah ruky. Kousíček jsou také krásné městské parky okolo hradu Špilberk, na Kolišti nebo Nám. 28. října.





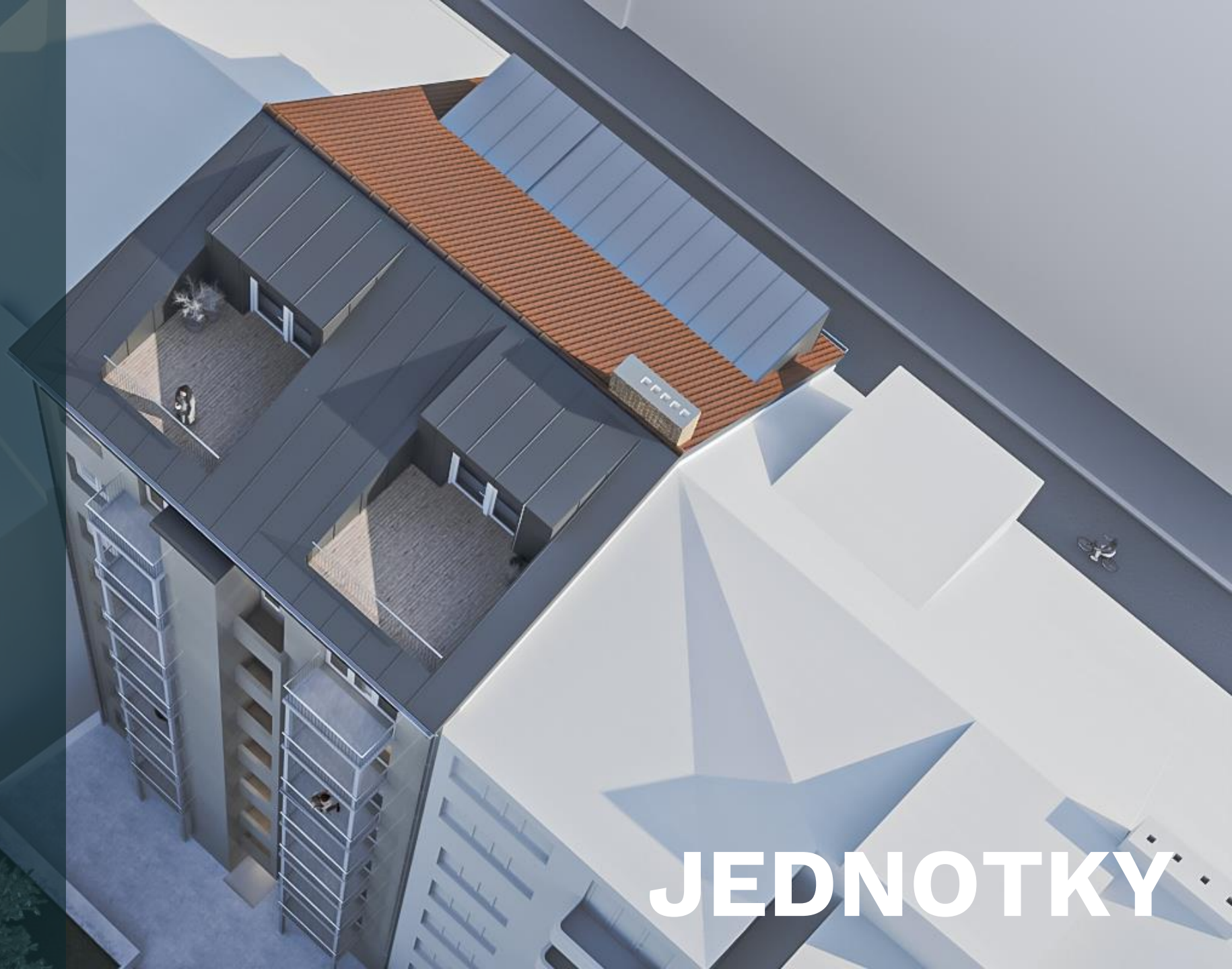
# PRO PÁR I JEDNOTLIVCE

12<sub>x</sub> 1+kk ~ 30 m<sup>2</sup>

6<sub>x</sub> 2+kk ~ 45 m<sup>2</sup>

2<sub>x</sub> 3+kk ~ 70 m<sup>2</sup>

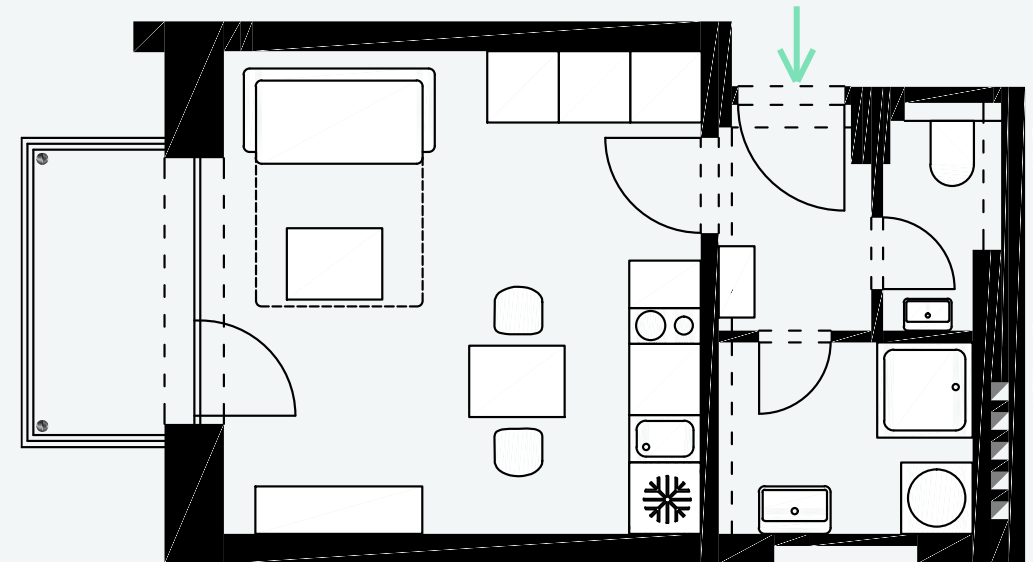
1<sub>x</sub> komerce ~ 67 m<sup>2</sup>



# JEDNOTKY

# PRAKTICKÉ A DESIGNOVÉ 1+KK

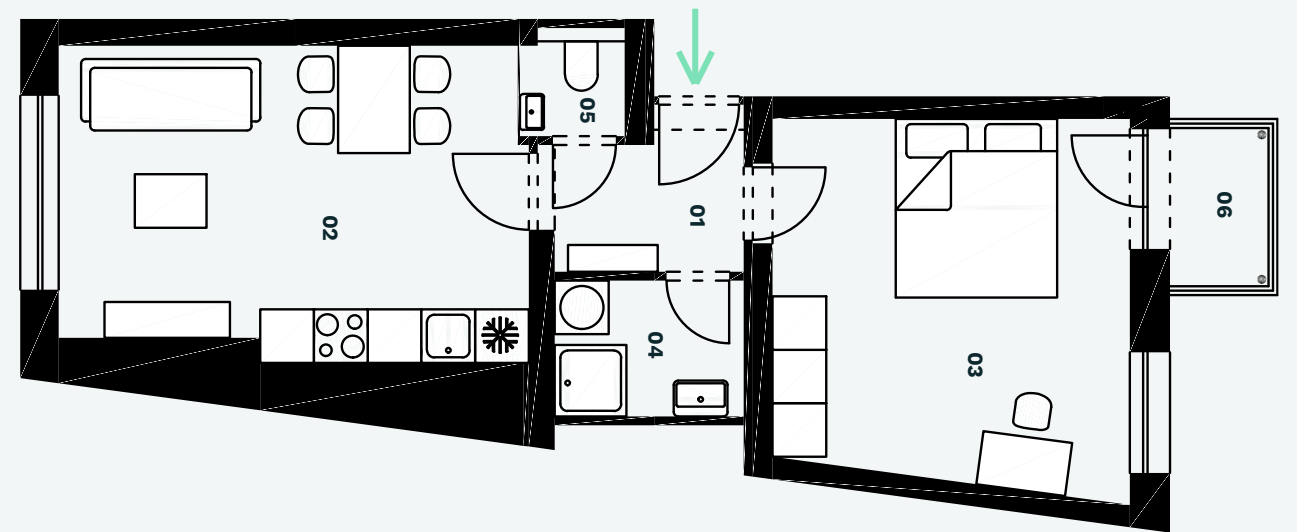
K dispozici byty 25-40 m<sup>2</sup> podlahových ploch v různých dispozicích





# KOMFORTNÍ STŘEDNÍ 2+KK

K dispozici byty 45 m<sup>2</sup> podlahových ploch

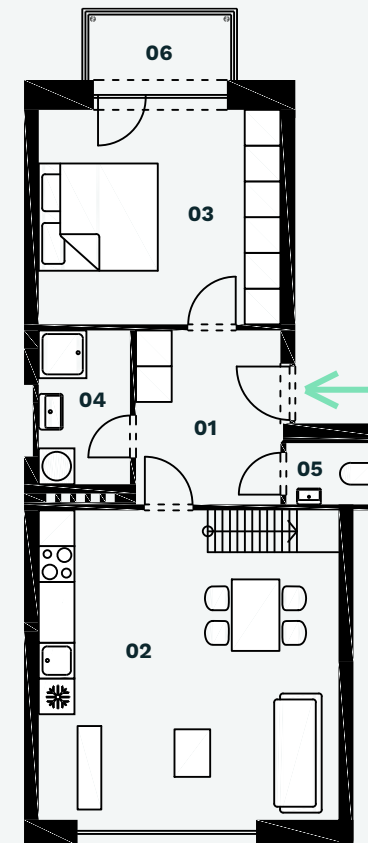




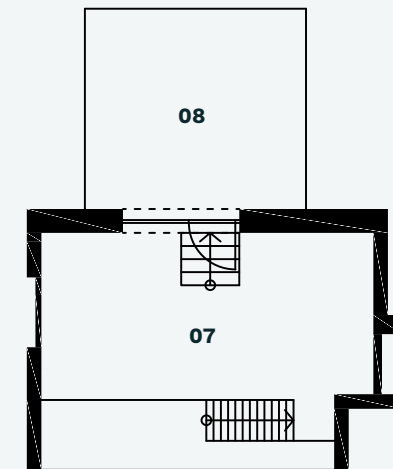
# LUXUSNÍ MEZZONETY 3+KK

**K dispozici byty 60-75 m<sup>2</sup> podlahových ploch v různých dispozicích**

8.NP

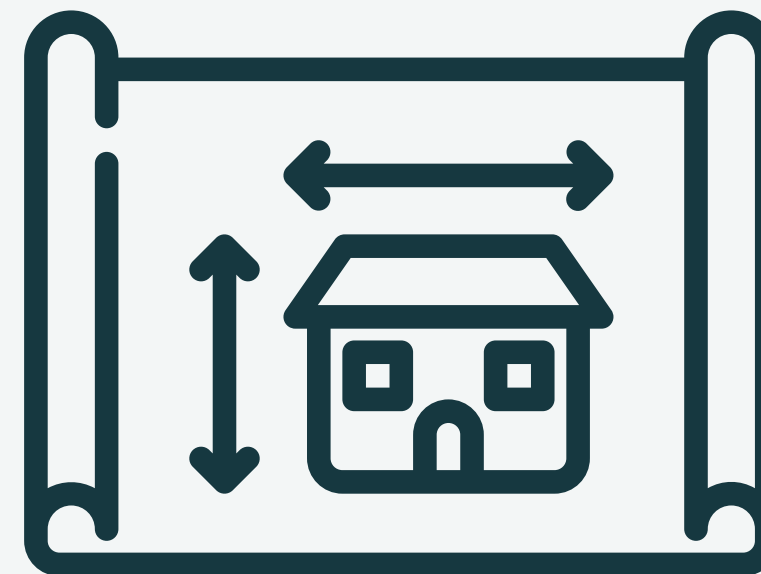


9.NP





STANDARDY



*Pro radost z bydlení*



# KVALITNÍ PROVEDENÍ BEZ KOMPROMISU

Dbáme na propojení kvality a účelnosti. Hlavními atributy Bydlení pod Platany tak jsou moderní design, kvalitní materiály a špičkové provedení.

Vnitřní řešení každé z bytových jednotek odpovídá současným trendům v bydlení. Kuchyně je propojená s obývacím prostorem pro možnost neustálého kontaktu jednotlivých členů domácnosti.

Detailní přehled standardů k dispozici na webu projektu.

# 1 | LUXUSNÍ KOUPELNY

Koupelny v Bydlení pod Platany Vám zajistí plný komfort. Všechny byty budou vybavené luxusními walk-in sprchovými zástěnami. V každé koupelně budou elegantní zařizovací předměty doplněná o designové baterie a hlavice a osvětlení. Vše podtrhují stylové velkoformátové italské keramické obklady a dlažba. Samozřejmostí jsou také koupelnové radiátorové žebříky a ve stejně luxusním designovém provedení ostatní zařizovací předměty dokreslující eleganci provedení.



## 2 | BEZPEČNOST VŽDY NA PRVNÍM MÍSTĚ

Bezpečnost Vás a Vašich blízkých je pro nás prioritou. Vstup do domu je proto vybaven novými bezpečnostními dveřmi s elektronickým zámekem. Samozřejmostí je domovní videotelefon.

Vchod do vašeho bytu budou strážit bezpečnostní kazetové dřevěné dveře, které splní nejvyšší podmínky pro bezpečnost a ochranu Vašeho domova.

### 3 | **ELEGANCE A POHODLÍ S DOSTATEČNOU FLEXIBILITOU**

V našich projektech dbáme na kvalitu a podstivé materiály, příkladem mohou být krásné vinylové podlahy s motivem dřeva značky Parador. Pokud budete mít zájem si některé povrchy přizpůsobit svým představám, rádi Vám dopřejeme flexibilitu. Máme pro Vás k dispozici designové interiérové studio, kde si můžete úpravy domluvit. Rozsah a pravidla všech klientských změn najdete na webu projektu.



### 4 | **ENERGETICKÁ ŠETRNOST A LEVNÝ PROVOZ**

Protože na provozních nákladech také záleží, při realizace Bydlení pod Platany, jsme realizovali sérii opatření pro nízkou energetickou náročnost budovy. Samozřejmostí je kompletní zateplení nemovitosti, instalace úsporných oken či využití centrálního zdroje tepla.





*Jsme Vaším partnerem na cestě  
k vysněnému bydlení...*



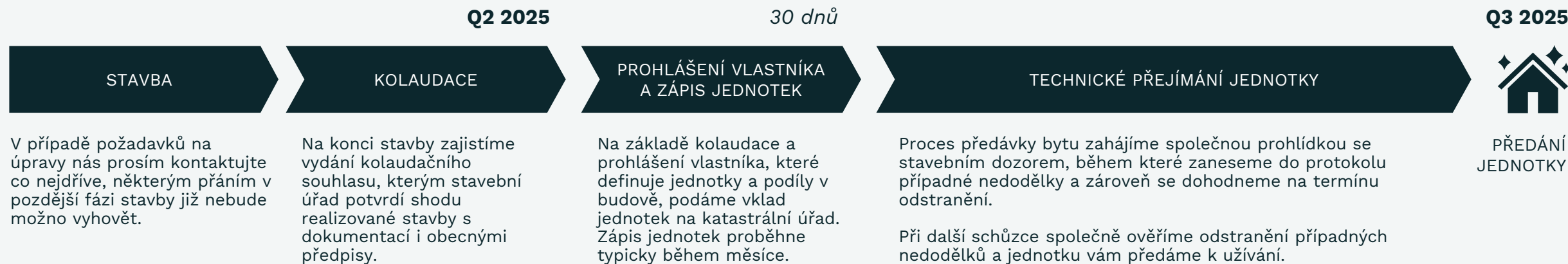
POSTUP NÁKUPU

**MÁME PŘIPRAVENÝ  
SERVIS I PRO  
NEJNÁROČNĚJŠÍ  
ZÁKAZNÍKY**



# PROCES NÁKUPU A PŘEDÁNÍ BYTU

## TECHNICKÁ ČÁST



## SMLUVNÍ ČÁST



# KOMPLETNÍ SERVIS PRO VÁS

## POMŮŽEME ZAJISTIT HYPOTÉKU ČI POJIŠTĚNÍ DOMÁCNOSTI



Naším klientům nad rámec prodeje nabízíme i komplexní poradenství a servis v oblasti hypotečních úvěrů nebo pojištění domácnosti. Nejlepší možnou nabídku pro Vás zajistí pan **Jiří Ušiak** samostatní exkluzivní finanční poradce s více než 12 lety zkušeností na trhu a přes 650 mil. Kč ve vyřízených hypotečních úvěrech,

### Kontaktní údaje:

[www.jiriusjak.cz](http://www.jiriusjak.cz)

mobil: +420 725 387 661

e-mail: [jiri.usjak@4fin.cz](mailto:jiri.usjak@4fin.cz)

## PROVEDEME VÁS PROCESEM

Proces nákupu bytu může na první pohled vypadat složitě, naši zkušení prodejci Vás ale všemi náležitostmi provedou a budou vždy připraveni Vám asistovat.

Veškeré právní dokumenty i prodejní procesy máme standardizované a prověřené desítkami transakcí. Můžete se tedy spolehnout na bezproblémový průběh prodeje s minimálním úsilím na Vaší straně.



# PŘEVZETÍ BYTU A VZNIK SVJ

A hand holding a set of keys, positioned over a small model of a house on a wooden surface. The background is blurred, showing a person in a dark shirt.

## **PROHLÍDKY BĚHEM STAVBY**

Z důvodu nutného dodržování harmonogramu umožňujeme během výstavby standardně jednu prohlídku po předchozí dohodě. Prohlídka bude realizována za přítomnosti stavební dozoru. Vstup na staveniště je na vlastní nebezpečí.

## **PŘEVZETÍ BYTU**

Po kolaudaci bytové jednotky vás vyzveme ke společné technické prohlídce za účelem kontroly a odsouhlasení dokončení všech stavebních úprav. V případě, že bychom identifikovali jakékoliv nedodělky, sepíšeme protokol a stavební firma obratem zajistí dokončení do perfektního stavu. Této prohlídce může být přítomen i odhadce ze strany Vaší banky.

K předání jednotky může následně dojít ihned po uhrazení doplatku kupní ceny a podpisu kupní smlouvy. Při předávací schůzce sepíšeme předávací protokol s údaji o měřidlech energií, předáme Vám dokumentaci a klíče od jednotky.

## **SPOLEČENSTVÍ VLASTNÍKŮ JEDNOTEK**

V rámci prohlášení vlastníka vytvoříme SVJ, vč. stanov společenství. Zároveň soutěží vybereme organizaci, která bude zajišťovat správu a provoz nemovitosti.

Po prodeji nadpoloviční části jednotek bude svoláno shromáždění vlastníků, kde dojde ke schválení stanov a volbě orgánů společenství.

# ZÁRUKY A REKLAMACE



jednoduché  
vyřízení pomocí  
emailu nebo  
telefonem

7

pracovních dnů,  
do tolika vás  
bude kontaktovat  
reklamační  
technik



možnost v rámci  
nákupu  
nemovitosti  
sjednat pojistku

## Proces reklamace

Jednoduše zašlete reklamační formulář emailem. Po doručení reklamace do sídla společnosti Vás bude kontaktovat odpovědný reklamační technik. Sjedná s Vámi termín místního šetření a v případě uznání vady jako oprávněné, dochází k odstranění reklamované vady, a to v termínu dohodnutém, nebo do třiceti dnů od místního šetření.

## Záruční lhůty

Prodávající poskytne zájemci záruku za jakost stavební části nemovitosti v délce šedesát (60) měsíců a u jeho zařizovacích předmětů a vybavení v délce stanovené jejich výrobcí. Záruční doba počíná běžet ode dne vkladu vlastnického práva k nemovitosti do příslušného katastru nemovitostí, tj. ode dne, kdy bude návrh na vklad vlastnického práva podán příslušnému katastrálnímu úřadu.

Záruční doba týkající se společných částí trvá třicet šest (36) měsíců ode dne vzniku společenství vlastníků, tj. ode dne zápisu společenství vlastníků ve veřejném rejstříku. U dodávek výrobků a zařízení vybavení jednotek nebo společných částí je záruční doba stanovena jejich výrobcí.

# KONTAKT

Naši zkušení specialisté jsou připraveni vám asistovat s výběrem nového bytu.



**Vojtěch Brix**

[prodej@podplatany.cz](mailto:prodej@podplatany.cz)  
+420 731 748 854



Silverline  
Real Estate

Projekt Bydlení pod Platany vzniká pod záštitou developerského fondu Silverline Real Estate, který má za sebou desítky úspěšných rezidenčních projektů v rámci České republiky.

[www.podplatany.cz](http://www.podplatany.cz)

Developer projektu



Silverline  
Real Estate