

Provozní řád Salesiánského divadla

BEZPEČNOSTNÍ POKYNY

Kapacita hlediště divadla je rozdělena na přízemí včetně lóží a balkón, přičemž v přízemí je k dispozici 222 míst k sezení (včetně lóží) a na balkoně je k dispozici 175 míst k sezení. Tato kapacita nesmí být překročena.

- 1) Z bezpečnostních důvodů nejsou v sále povoleny žádné přístavky.
- 2) V celém objektu Salesiánského divadla i přilehlých prostorách je přísný zákaz manipulace s otevřeným ohněm a přísný zákaz kouření (včetně elektronických cigaret).
- 3) Do prostor divadla i přilehlých prostor je přísný zákaz vstupu se zvířaty, včetně psů.
- 4) Je nezbytné dodržovat v sále průchodné únikové cesty, které jsou vyznačeny v plánu, jenž tvoří přílohu č.1 tohoto řádu.
- 5) Je zakázáno sedět na schodech z hlediště na jeviště, vstupovat z balkonu na navazující technickou lávku a na žebříky a schodiště v jevištní části, přičemž podnájemce se zavazuje dohlížet na dodržování těchto zákazů.
- 6) Je zakázáno vstupovat s kočárky z foyer do hlediště (parkovat kočárky lze v přízemí na vyhrazeném místě).
- 7) V případě navazujících představení je nezbytné dodržovat pravidlo, podle něhož první divák následujícího představení bude vpuštěn do prostor divadla až po odchodu posledního diváka z předešlého představení – toto zajistí podnájemce – organizátor.
- 8) V oblasti požární ochrany je třeba se řídit požárním řádem, požárně poplachovými směrnicemi a evakuačním plánem divadla.
- 9) Každý uživatel prostor divadla je povinen se seznámit s rozmístěním ručních hasicích přístrojů a hydrantů.
- 10) Veškeré úrazy, ke kterým případně dojde v prostorách divadla, musejí být ihned oznámeny za účelem dalšího šetření požární hlídce - technikům divadla.
- 11) Veškeré technické závady či závady z hlediska požární bezpečnosti musejí být rovněž ihned oznámeny požární hlídce - technikům divadla.

PROVOZNÍ POKYNY

- 1) Spotřebiče el. energie s příkonem větším než 2 kW používané v prostorách divadla mohou být provozovány pouze s výslovným souhlasem techniků Salesiánského divadla s ohledem na zajištění bezpečnosti provozu (jistice, průřezy vodičů).
- 2) Parkování před divadlem je zajištěno 2 označenými – vyhrazenými místy. Parkování dalších vozidel je možné pouze na veřejném parkovišti mimo areál.
- 3) V prostorách jeviště a hlediště Salesiánského divadla, je zakázáno připojovat jakákoliv el. zařízení do zásuvek a manipulovat s vybavením divadla bez předchozího výslovného souhlasu techniků divadla.
- 4) Rozmísťovat kamery, technická zařízení anebo nábytek v hledišti a ve foyer divadla je možné pouze po předchozí konzultaci s techniky divadla.
- 5) V průběhu zkoušek je uzavřen vchod na balkon.
- 6) Je zakázáno využívat okolní prostory, které nejsou součástí předmětu podnájmu (chodby, hřiště, venkovní terasa, atp.)
- 7) V případě, že dojde k porušení bezpečnostních plomb u nouzového únikového východu, je tato záležitost pokutována částkou ve výši 100,- Kč/ks.
- 8) Klíče od šaten jsou předávány pouze podnájemci nebo osobě jím písemně delegované.

V Praze dne _____

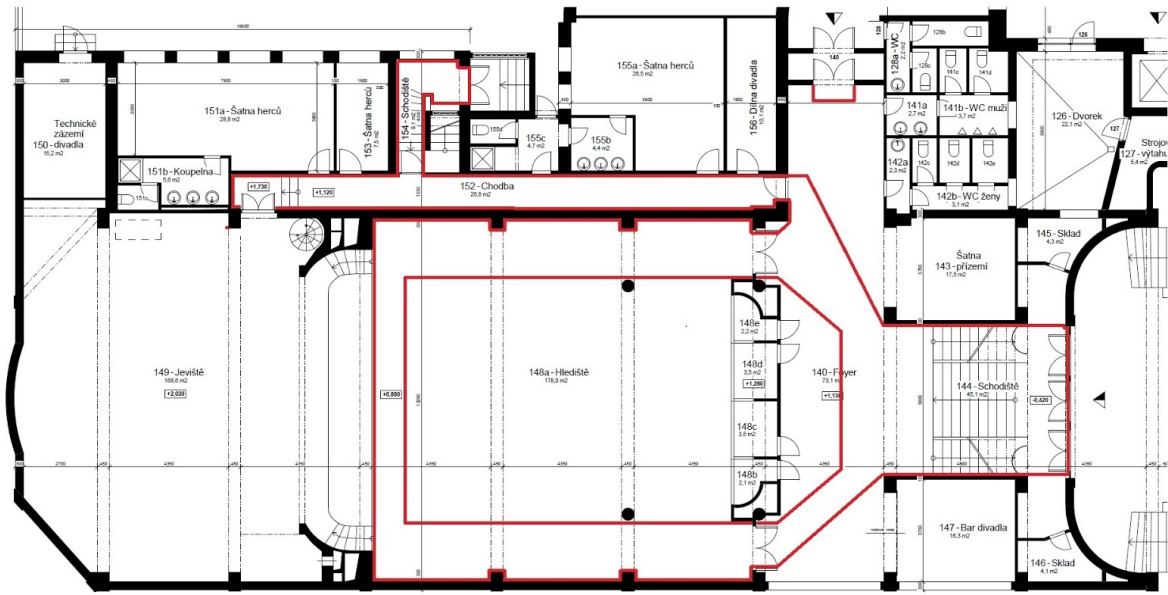
nájemce

Salesiánské středisko mládeže - středisko volného
času, o.p.s.

podnájemce

příloha č.1

únikové koridory přízemí



únikové koridory balkon

